

Создание
Территориального
страхового фонда
документации в субъекте
Российской Федерации
(ТСФД Республики Крым)

Страховой фонд документации

Надежно защищенный,
целенаправленно подобранный,
упорядоченный массив
страховых копий документов и
комплектов страховых копий
документов, являющийся
страховым информационным
ресурсом определенного
назначения

● **Аварийный комплект документации**

представляет собой упорядоченную совокупность проектной, управленческой, конструкторской, технологической и другой документации, действующей на объекте на текущий момент и зафиксированной на компактных микрографических и электронных носителях информации.

АКД на объекты предназначен для

- Информационного обеспечения проведения аварийно-спасательных и других неотложных работ на объектах;
- Информационного обеспечения оперативных мероприятий по организации безопасности персонала объекта, а также населения, попадающего в зоны непосредственной опасности, определяемые спецификой объектов;
- Информационного обеспечения первоочередных оперативных мероприятий по минимизации или ликвидации факторов опасности объектов в условиях ЧС;
- Использования в аналитических научных исследованиях, основанных на изучении расположения, количества и видов объектов, направленных на прогнозирование возможных ЧС, разработку соответствующих мероприятий и методов по их ликвидации, и ликвидации их последствий.

Порядок подготовки АКД

```
graph TD; A[Порядок подготовки АКД] --> B[планирование]; A --> C[подготовка]; B --> D[согласование перечня объектов]; D --> E[установление сроков подготовки АКД]; C --> F[предварительный отбор документации]; F --> G[формирование АКД и составление ВАКД]; G --> H[обследование АКД комиссией]; H --> I[доработка документации по замечаниям комиссии]; I --> J[приемка АКД комиссией];
```

планирование

**согласование
перечня объектов**

**установление
сроков подготовки АКД**

подготовка

**предварительный отбор
документации**

**формирование АКД
и составление ВАКД**

**обследование АКД
комиссией**

**доработка документации
по замечаниям комиссии**

приемка АКД комиссией

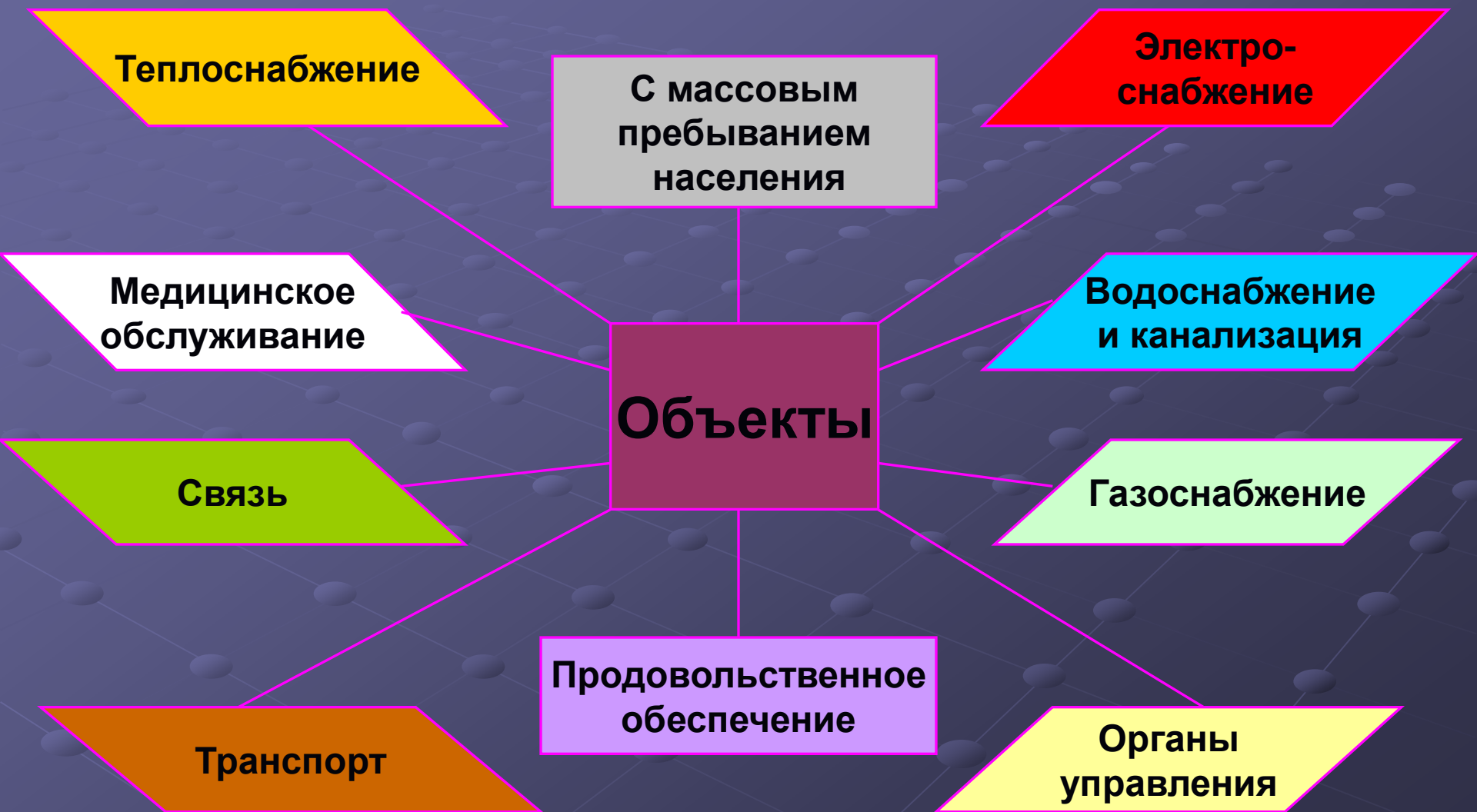
Виды объектов повышенного риска (потенциально опасных объектов)



В перечень объектов повышенного риска включаются
(существующие, проектируемые и строящиеся)

- химические предприятия и производства;
- металлургические, машиностроительные и металлообрабатывающие предприятия и производства;
- производства по обработке древесины;
- текстильные производства и производства легкой промышленности;
- производства по обработке пищевых продуктов и вкусовых веществ;
- тепловые электростанции и котельные;
- гидротехнические сооружения

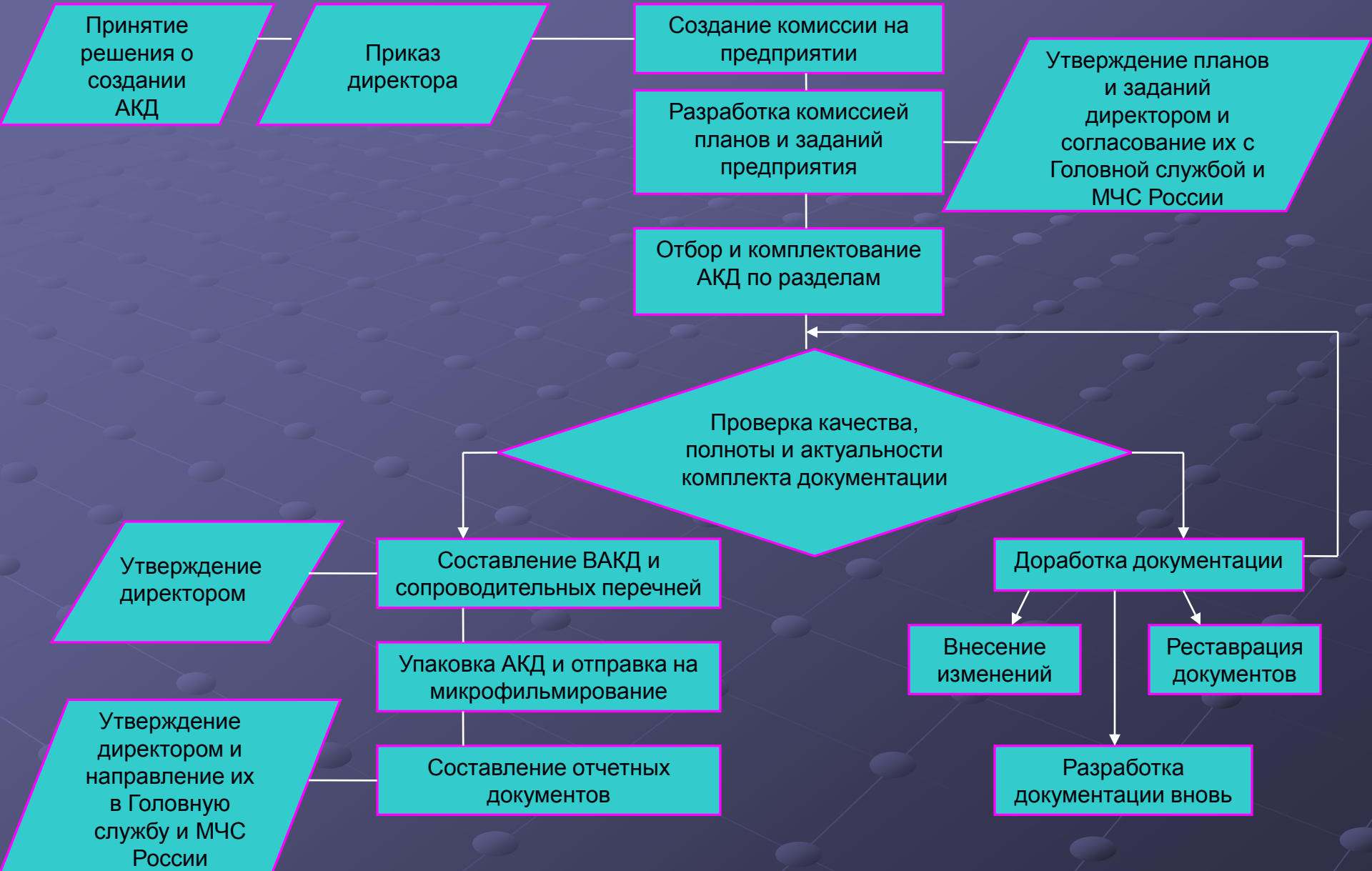
Виды объектов систем жизнеобеспечения населения



В перечень объектов систем жизнеобеспечения населения включаются
(существующие, проектируемые и строящиеся)

- объекты систем водоснабжения и канализации;
- объекты и сети электроснабжения;
- объекты и сети газоснабжения;
- объекты и сети систем теплоснабжения;
- объекты медицинского обслуживания населения и фармации;
- объекты транспортных систем;
- объекты систем связи;
- объекты продовольственного обеспечения

Алгоритм работ по созданию АКД на предприятии



Документация, входящая в состав АКД

Планы эвакуации,
обеспечения
безопасности
персонала и
населения

Руководящие и
нормативные
документы

Схемы газо-, водо-,
тепло- и
энергоснабжения,
вентиляционные и
пожарные системы

Планы
территории
объекта, схемы и
планы местности

**Аварийный
комплект
документации**

Проектная
документация

Конструкторская
документация

Прочая
документация

Технологическая
документация



Порядок подготовки АКД

```
graph TD; A[Порядок подготовки АКД] --> B[планирование]; A --> C[подготовка]; B --> D[согласование перечня объектов]; D --> E[установление сроков подготовки АКД]; C --> F[предварительный отбор документации]; F --> G[формирование АКД и составление ВАКД]; G --> H[обследование АКД комиссией]; H --> I[доработка документации по замечаниям комиссии]; I --> J[приемка АКД комиссией];
```

планирование

**согласование
перечня объектов**

**установление
сроков подготовки АКД**

подготовка

**предварительный отбор
документации**

**формирование АКД
и составление ВАКД**

**обследование АКД
комиссией**

**доработка документации
по замечаниям комиссии**

приемка АКД комиссией

Внесение изменений в АКД

```
graph TD; A[Внесение изменений в АКД] --> B[Внесение в отдельные документы из состава АКД каких-либо изменений]; A --> C[Исключение из состава АКД отдельных документов]; A --> D[Введение в состав АКД новых документов];
```

**Внесение в
отдельные
документы
из состава АКД
каких-либо
изменений**

**Исключение
из состава АКД
отдельных
документов**

**Введение в
состав АКД
новых
документов**